

Mit jelentenek a "Kifutó" megszűnő termékek a Wisenet eszközöknél?

Számos termék esetében a piac által diktált igények miatt még a szinte új termékeknél is a Hanwha hardveres, szoftveres módosítást hajtott végre ami új, korszerűbb termékeket eredményez.

Néhány gyors példa:

Hálózati rögzítő **XRN-1610S** - helyett **XRN-1610SA** a kiváltó termék. - Mi a különbség?

A felhasználók részéről igény volt a P2P alapú, port fordítást nem igénylő távoli elérés lehetőségére

Az "A" verziók igény szerint átállíthatók, így akár P2P - akár a hagyományos portfordítással használhatók.



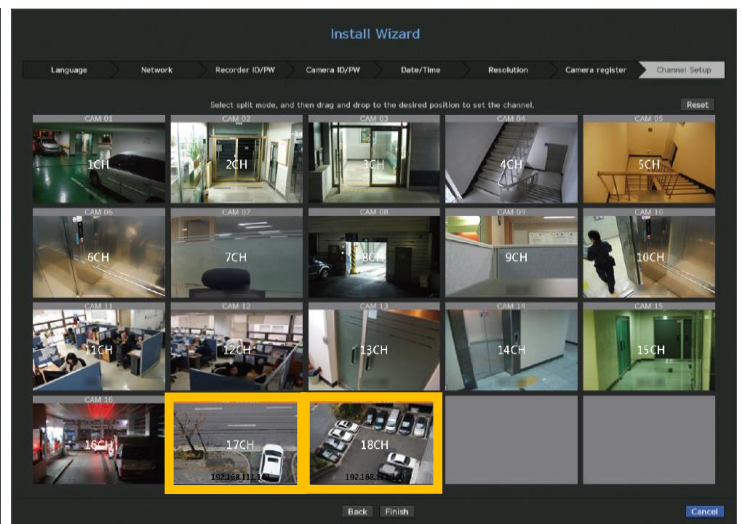
Hasonló, igazán előre mutató változás az analóg rögzítők esetén kiváltóként megjelenő **HRX** széria ahol az analóg multiprotokoll (**AHD/CVBS/HTI/CVI**) bemenet, mellett már hozzáadhatunk **2 db IP** kamerát is.

Install Wizard

Language Network Recorder ID/PW Camera ID/PW Date/Time Resolution Camera register Channel Setup

Number of Registered Channels: 4 / Number of Searched Camera: 12

Model	Location	MAC Address	Connection
PND-9680R	192.168.111.187	00:16:6C:B2:55:0E	Success
XNV-8040R	192.168.111.190	00:16:6C:F9:23:78	Success
XNV-6013M	192.168.111.193	00:09:18:52:BE:C5	Success
XNV-8030R	192.168.111.195	00:16:6C:F9:2A:33	Success
PNM-9000V(CH1)	192.168.111.196	00:09:18:5E:87:60	Success
PNM-9000V(CH2)	192.168.111.196	00:09:18:5E:87:60	Success
XNV-8030R	192.168.111.200	00:16:6C:F9:2A:3E	Success
XNV-8030R	192.168.111.201	00:16:6C:F9:2A:21	Success
XND-8030R	192.168.111.202	00:16:6C:F9:2E:9E	Success
XNV-8020R	192.168.111.203	00:16:6C:F9:2E:90	Success
XND-8030R	192.168.111.204	00:16:6C:F9:2E:A4	Success
XND-8030R	192.168.111.205	00:16:6C:F9:2E:A2	Success
XND-8030R	192.168.111.206	00:16:6C:F9:2E:A7	Success
XNV-8030R	192.168.111.207	00:16:6C:F9:2A:22	Success
XNV-8020R	192.168.111.47	00:16:6C:F9:2E:86	Success
XNV-8020R	192.168.111.68	00:16:6C:F9:2E:AB	Success
XND-6080R	192.168.111.69	00:16:6C:F9:2E:2D	Success
XND-8030R	192.168.111.70	00:16:6C:F9:2E:89	Success
XND-8030R	192.168.111.71	00:16:6C:F9:2E:9F	Success



Megújultak a "Q" szériás kamerák.

Új gyorsabb chip, nagyobb érzékenység, analitikák, új típusok 2MP, 5MP, 8MP; 9MP-es verziók

A 2MP-es szériában ez a 2-es végű eszközöket jelenti. Pl: QND-6012

A Q szériában találkozhattunk új "minidome" kivitellel ami mindössze 99mm átmérőjű.

A "fisheye" kamerák között 5MP-es és 9 MP-es verziókkal találkozhatunk szintén "mini" - 99 mm-es méretben



Ezköz Név	Helyettesítő	Tulajdonságok - Változások - Előnyök
XRN-3010	XRN-3010A	Könnyű konfiguráció beállítás (Beállítás varázsló, P2P felhőalapú kapcsolat - nem kell port fordítás)
XRN-1610S	XRN-1610SA	Könnyű konfiguráció beállítás (Beállítás varázsló, P2P felhőalapú kapcsolat - nem kell port fordítás)
XRN-2010	XRN-2010A	Könnyű konfiguráció beállítás (Beállítás varázsló, P2P felhőalapú kapcsolat - nem kell port fordítás)
QRN-410	QRN-410S	Plug & play ; Beépített switch; 4 PoE port max 25W Össz; P2P felhőalapú kapcsolat - nem kell portfordítás
QRN-810	QRN-810S	Plug & play ; Beépített switch; 4 PoE port max 50W Össz; P2P felhőalapú kapcsolat - nem kell portfordítás
HCB-7000	HCB-7000A	Kompatibilis az új Pentahibrid rögzítőkkal (HRX-xxxx)
HCB-7000PH	HCB-7000PHA	Kompatibilis az új Pentahibrid rögzítőkkal (HRX-xxxx)
HCD-7010R	HCD-7010RA	Kompatibilis az új Pentahibrid rögzítőkkal (HRX-xxxx)
HCD-7020R	HCD-7020RA	Kompatibilis az új Pentahibrid rögzítőkkal (HRX-xxxx)
HCD-7030R	HCD-7030RA	Kompatibilis az új Pentahibrid rögzítőkkal (HRX-xxxx)
HCD-7070R	HCD-7070RA	Kompatibilis az új Pentahibrid rögzítőkkal (HRX-xxxx)
HCO-7010R	HCO-7010RA	Kompatibilis az új Pentahibrid rögzítőkkal (HRX-xxxx)
HCO-7020R	HCO-7020RA	Kompatibilis az új Pentahibrid rögzítőkkal (HRX-xxxx)
HCO-7030R	HCO-7030RA	Kompatibilis az új Pentahibrid rögzítőkkal (HRX-xxxx)
HCO-7070R	HCO-7070RA	Kompatibilis az új Pentahibrid rögzítőkkal (HRX-xxxx)
HCV-7010R	HCV-7010RA	Kompatibilis az új Pentahibrid rögzítőkkal (HRX-xxxx)
HCV-7020R	HCV-7020RA	Kompatibilis az új Pentahibrid rögzítőkkal (HRX-xxxx)
HCV-7030R	HCV-7030RA	Kompatibilis az új Pentahibrid rögzítőkkal (HRX-xxxx)
HCV-7070R	HCV-7070RA	Kompatibilis az új Pentahibrid rögzítőkkal (HRX-xxxx)
QNO-6070R	QNO-6082R	Új Chip - 3.2 ~ 10.0mm motoros varifokális optika (3.1x) (109.0°~33.2°),Intelligens analitikák
QNV-6010R	QNV-6012R	Új Chip - Intelligens analitikák
SPE-410	SPE-410A	4MP @15fps, MPEG-4, RS-422; CVBS, AHD 2/4MP; CVI 2MP, TVI 2MP, Auto / kézi detektálás
SPE-101	SPE-110A	4MP @15fps, MPEG-4, RS-422; CVBS, AHD 2/4MP; CVI 2MP, TVI 2MP, Auto / kézi detektálás
XNP-6370RH	XNP-6371RH	150Db WDR
QNO-6070R	QNO-6082R	Új Chip, 3.2 ~ 10.0mm motoros varifokális optika (3.1x), Intelligent Analytics
QNO-6030R	QNO-6032R	Új Chip, Intelligens Analitikák
QNV-6010R	QNV-6012R	Új Chip, Intelligens Analitikák
SNP-L6233H	QNP-6230H	Minimális megvilágítás 0.2Lux (F1.6, Színes), Digitális zoom 32x, WDR120dB, H.265, HLC, Rázkódás csillapítás
SNV-L6014RM	QNV-6024RM	Minimális megvilágítás 0.03Lux (F2.0, Színes), WDR120dB, H.265, CVBS video kimenet
HRD-1641	HRX-1620	16Cs Analóg (AHD, TVI, CVI, CVBS) & 2Cs Hálózati kamera hozzáadható, H.265, MJPEG
HRD-1641P1T	HRX-1620 1TB	16Cs Analóg (AHD, TVI, CVI, CVBS) & 2Cs Hálózati kamera hozzáadható, H.265, MJPEG
HRD-1642	HRX-1621	16Cs Analóg (AHD, TVI, CVI, CVBS) & 2Cs Hálózati kamera hozzáadható, H.265, MJPEG
HRD-1642P1T	HRX-1621 1TB	16Cs Analóg (AHD, TVI, CVI, CVBS) & 2Cs Hálózati kamera hozzáadható, H.265, MJPEG
HRD-1642P2T	HRX-1621 2TB	16Cs Analóg (AHD, TVI, CVI, CVBS) & 2Cs Hálózati kamera hozzáadható, H.265, MJPEG
HRD-840	HRX-820	8Cs Analóg (AHD, TVI, CVI, CVBS) & 2Cs Hálózati kamera hozzáadható, H.265, MJPEG
HRD-840P1T	HRX-820 1TB	8Cs Analóg (AHD, TVI, CVI, CVBS) & 2Cs Hálózati kamera hozzáadható, H.265, MJPEG
HRD-842	HRX-821	8Cs Analóg (AHD, TVI, CVI, CVBS) & 2Cs Hálózati kamera hozzáadható, H.265, MJPEG
HRD-440	HRX-420	4Cs Analóg (AHD, TVI, CVI, CVBS) & 2Cs Hálózati kamera hozzáadható, H.265, MJPEG
HRD-440P1T	HRX-420 1TB	4Cs Analóg (AHD, TVI, CVI, CVBS) & 2Cs Hálózati kamera hozzáadható, H.265, MJPEG
HRD-440P2T	HRX-420 2TB	4Cs Analóg (AHD, TVI, CVI, CVBS) & 2Cs Hálózati kamera hozzáadható, H.265, MJPEG
HRD-442	HRX-421	4Cs Analóg (AHD, TVI, CVI, CVBS) & 2Cs Hálózati kamera hozzáadható, H.265, MJPEG
HRD-442P1T	HRX-421 1TB	4Cs Analóg (AHD, TVI, CVI, CVBS) & 2Cs Hálózati kamera hozzáadható, H.265, MJPEG
HRD-442P2T	HRX-421 2TB	4Cs Analóg (AHD, TVI, CVI, CVBS) & 2Cs Hálózati kamera hozzáadható, H.265, MJPEG
QND-6020R	QND-6022R	Új Chip, Intelligens Analitikák
QND-6070R	QND-6082R	Új Chip, Intelligens Analitikák
QNO-6010R	QNO-6012R	Új Chip, Intelligens Analitikák
QNO-6020R	QNO-6022R	Új Chip, Intelligens Analitikák
QNV-6020R	QNV-6022R	Új Chip, Intelligens Analitikák
SNP-6230RH	QNP-6230RH	Minimális megvilágítás 0.2Lux (F1.6, Színes), H.265, Bi-directional Audio, HPoE
SNP-6320	XNP-6320	Minimális megvilágítás 0.05Lux (F1.6, Színes), 32xDigitális zoom, H.265, Kétirányú hangkapcsolat
SNP-6320H	XNP-6320H	Minimális megvilágítás 0.05Lux (F1.6, Színes), 32xDigitális zoom, H.265, Bi-directional Audio
SNP-6320RH	XNP-6320RH	Minimális megvilágítás 0.05Lux (F1.6, Színes), 32xoptical zoom, IR viewable length 200m, Rázkódás csillapítás
SNP-6321H	XNP-6321H	Minimális megvilágítás 0.05Lux (F1.6, Színes), 32xDigitális zoom, H.265
SNP-L6233	QNP-6230	Minimális megvilágítás 0.2Lux (F1.6, Színes), 32xDigitális zoom, H.265, Bi-directional Audio
SNP-L6233RH	QNP-6230RH	Minimális megvilágítás 0.2Lux (F1.6, Színes), 32xDigitális zoom, H.265, Bi-directional Audio
SNZ-6320	XNZ-L6320	Minimális megvilágítás 0.05Lux (F1.6, Színes), 32xDigitális zoom, H.265, Alarm I/O ½, PoE
SPE-100	SPE-110A	AHD/CVI/TVI/CVBS kompatibilis
SPE-400	SPE-410A	AHD/CVI/TVI/CVBS kompatibilis
SNO-L5083R	XNO-L6080R/CEU	2MP, CVBS ki telepítéshez, Motoros VF, simple focus, 150dB WDR, Advanced VA, Alarm I/O, Audio In/Out
SCB-5000	HCB-6000P/EX	AHD, 2MP, RS-485 supported; AHD, CVBS (PAL) átkapcsolási lehetőség
SCB-5000PH	HCB-6000PH/EX	AHD, 2MP, RS-485 supported; AHD, CVBS (PAL) átkapcsolási lehetőség
SCD-5080	HCD-6070RP/EX	AHD, 2MP, IR, IP66, 120dB WDR; AHD, CVBS (PAL) átkapcsolási lehetőség
SCD-5083	HCD-6070RP/EX	AHD, 2MP, IR, IP66, 120dB WDR; AHD, CVBS (PAL) átkapcsolási lehetőség
SCV-5081R	HCV-6070RP/EX	AHD, 2MP, 120dB WDR;AHD, CVBS (PAL) átkapcsolási lehetőség